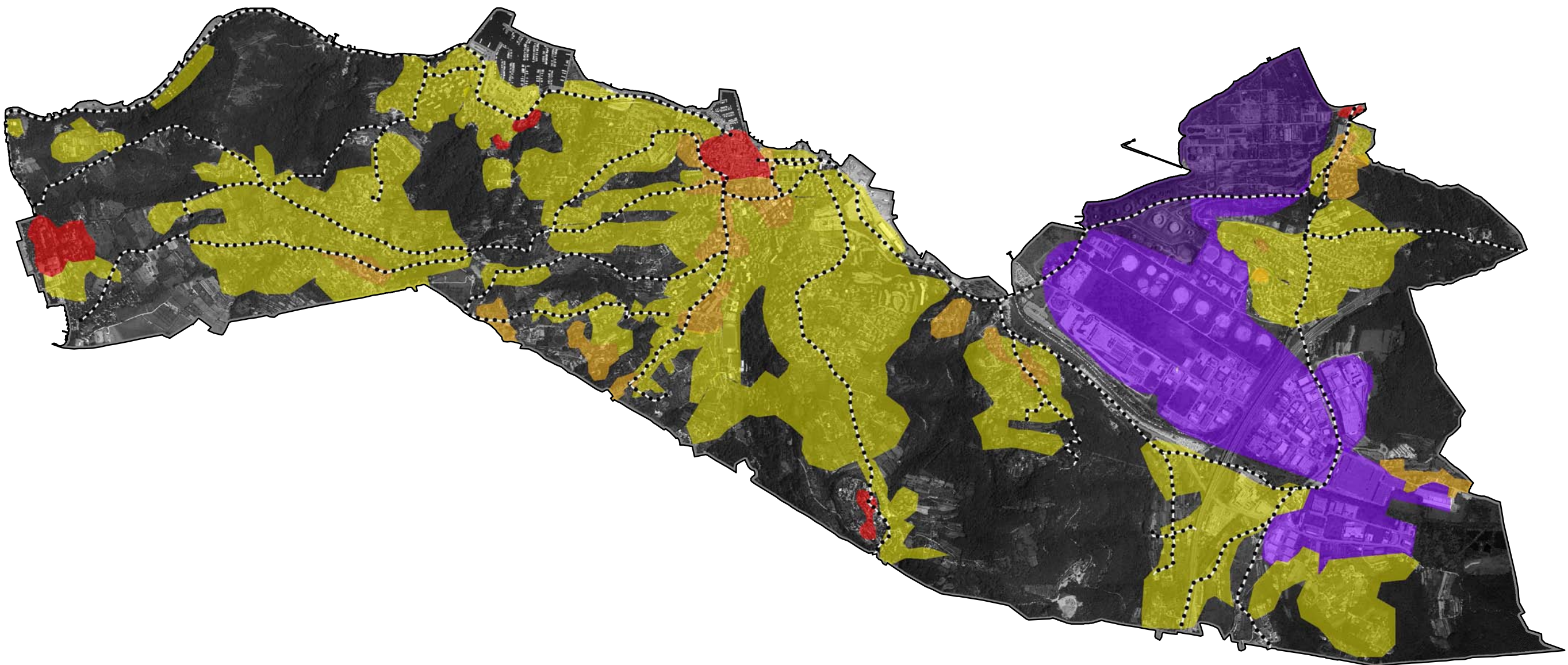
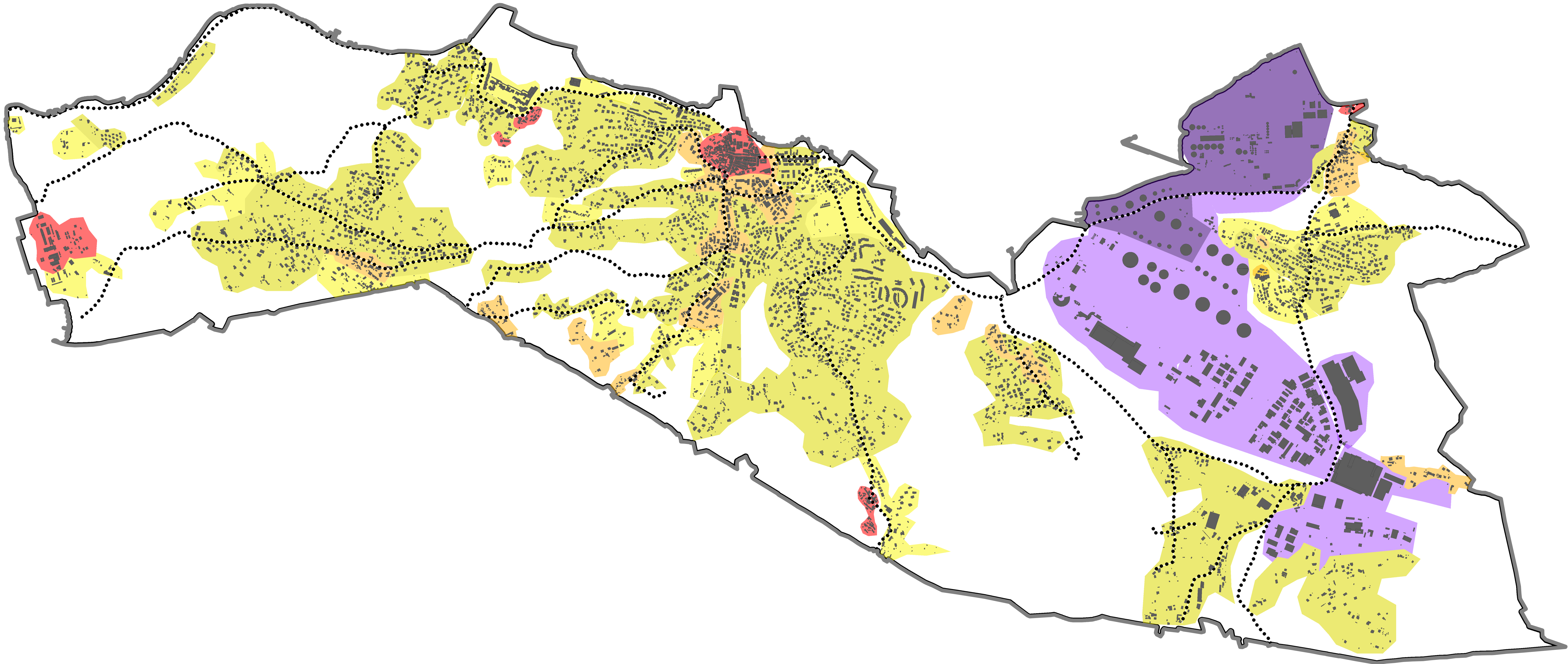
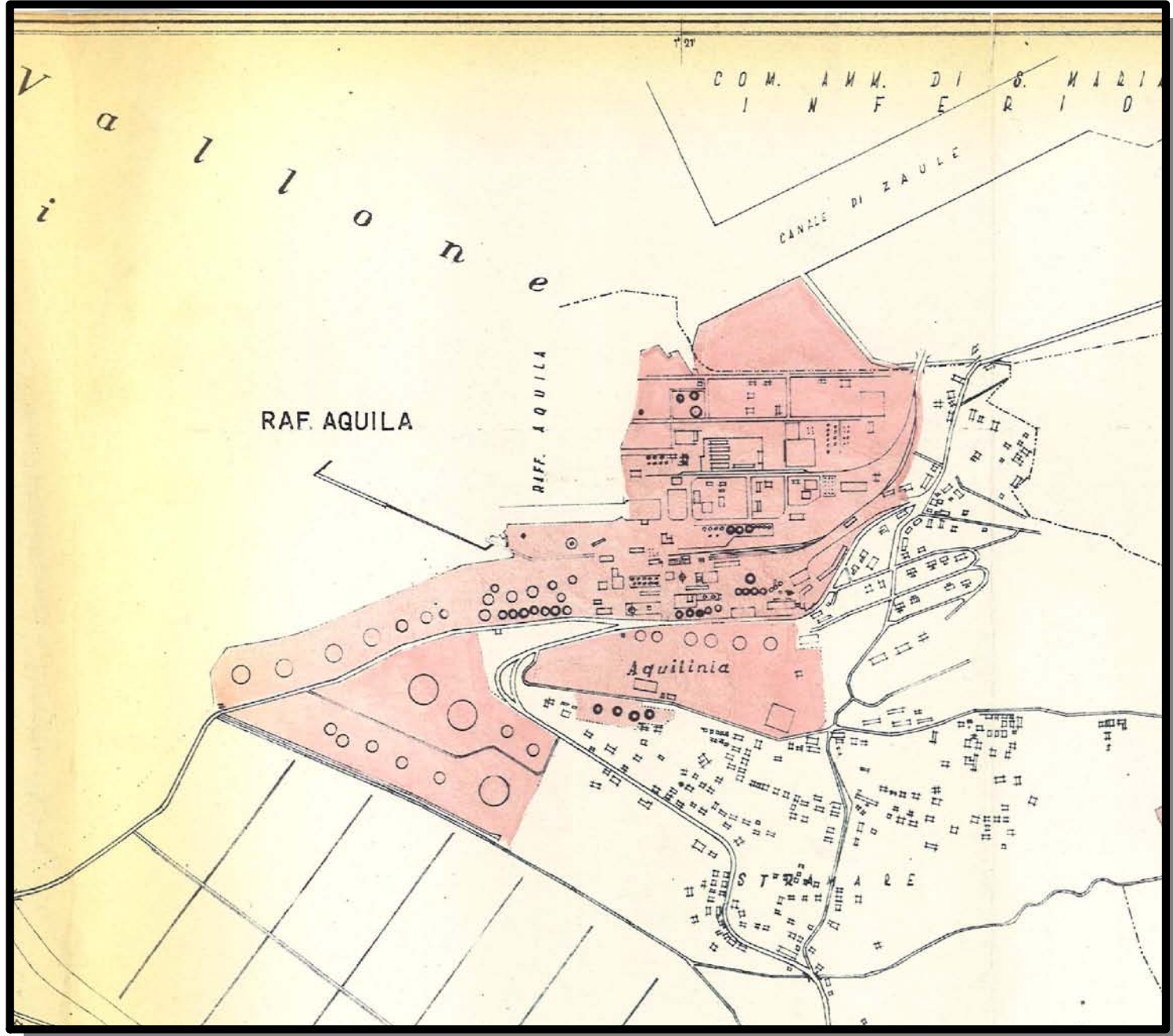


ANALISI DEL PRGC DEL 1963 - ESTRATTO DELLA "TAVOLA DELLE INDUSTRIE"



Morfologia del costruito

- Tessuto insediativo storico (fino al 1900)
- Tessuto insediativo di prima espansione (fino al 1950)
- Tessuto insediativo di seconda espansione (fino al 1985)
- Tessuto insediativo di ultima espansione (dal 1985 al 2012)
- Tessuto produttivo di primo impianto (dopo il 1960)
- Tessuto produttivo di espansione (dopo il 1980)
- Assi viari storici (prima del 1900)

legenda